

TABULKA MÍSTNOSTÍ 1093 - 2.NP, 1. PATRO

Č.M.	NÁZEV MÍSTNOSTI	m2	PODLAHA	STĚNY	STŘOP
1093a	VSTUPNÍ PŘEDSÍŇKA	4,19	DLAŽBA	OBKLAD 1100 mm OMÍTKA	SDK
1093b	PŘEDSÍŇKA	5,89	DLAŽBA	OBKLAD 1400 mm OMÍTKA	SDK
1093c	WC	1,13	DLAŽBA	OBKLAD 1100 mm OMÍTKA	SDK
1093d	WC	1,47	DLAŽBA	OBKLAD 1100 mm OMÍTKA	SDK

CELKEM 12,68

PZN: STÁVAJÍCÍ ŠPALETOVÉ OKNO S PRŮSVITNÝM ZASKLENÍM
PZN 1: KROMĚ VSTUPNÍCH DVEŘÍ JSOU MŘÍŽKY VE DVEŘÍCH

PLOCHA PARAPETU místnosti 1093b je 0,3 m2
PLOCHA PARAPETU místnosti 1093d je 0,2 m2

PLOCHA OBKLADU místnosti 1092a je 6,97 m2

PLOCHA OBKLADU místnosti 1092b je 10,75 m2

PLOCHA OBKLADU místnosti 1092c je 4,44 m2

PLOCHA OBKLADU místnosti 1092d je 4,60 m2
CELKEM PLOCHA OBKLADU JE 26,76 m2

STÁVAJÍCÍ VYBAVENÍ, ZAŘÍZOVACÍ PŘEDMĚTY A KONCOVÉ PRVKY INSTALACÍ BUDOU DEMONTOVÁNY
A NAHRAZENY NOVÝMI V PŮVODNÍ NEBO NOVÉ POZICI (VČ. ÚPRAVY PŘIPOJENÍ / ZASLEPENÍ)

- STŘEPNÍ OSVĚTLENÍ
- ELEKTRICKÝ VYPÍNAČ
- ZÁS. NA PAPIROVÉ ZASOBNIK NA PAPIR RUCNÍKŮ
- EL.OSOUIŠEČ RUKOU
- ELEKTRICKÝ DVOUVYPÍNAČ

LEGENDA MATERIÁLŮ:

- STÁVAJÍCÍ KONSTRUKCE
- BOURACÍ PRÁCE

±0,000 =

m.n.m.

VERZE:

a PARE:

GEN.PROJEKTANT : Ing. Jaroslav Borovička

VYPRACOVAL : Ing. Jan Macek

INVESTOR : Středočeský kraj, Krajský úřad, Zborovská 11, Praha 5, 150 21

MÍSTO : Středočeský kraj, Krajský úřad, Zborovská 11, Praha 5, 150 21

AKCE : Stavební úpravy WC

obsah výkresu

STÁV. ST. / BOUR. PR. - PŮDORYS 2.NP

PÁNSKÉ TOALETY 1093

4a



Q PROJEKT
Bohuslava ze Švamberka 8
Praha 4

tel./fax +420 261 216 619
e-mail: qprojekto@ic.cz

č. zakázky

formát

A3

datum

03/2020

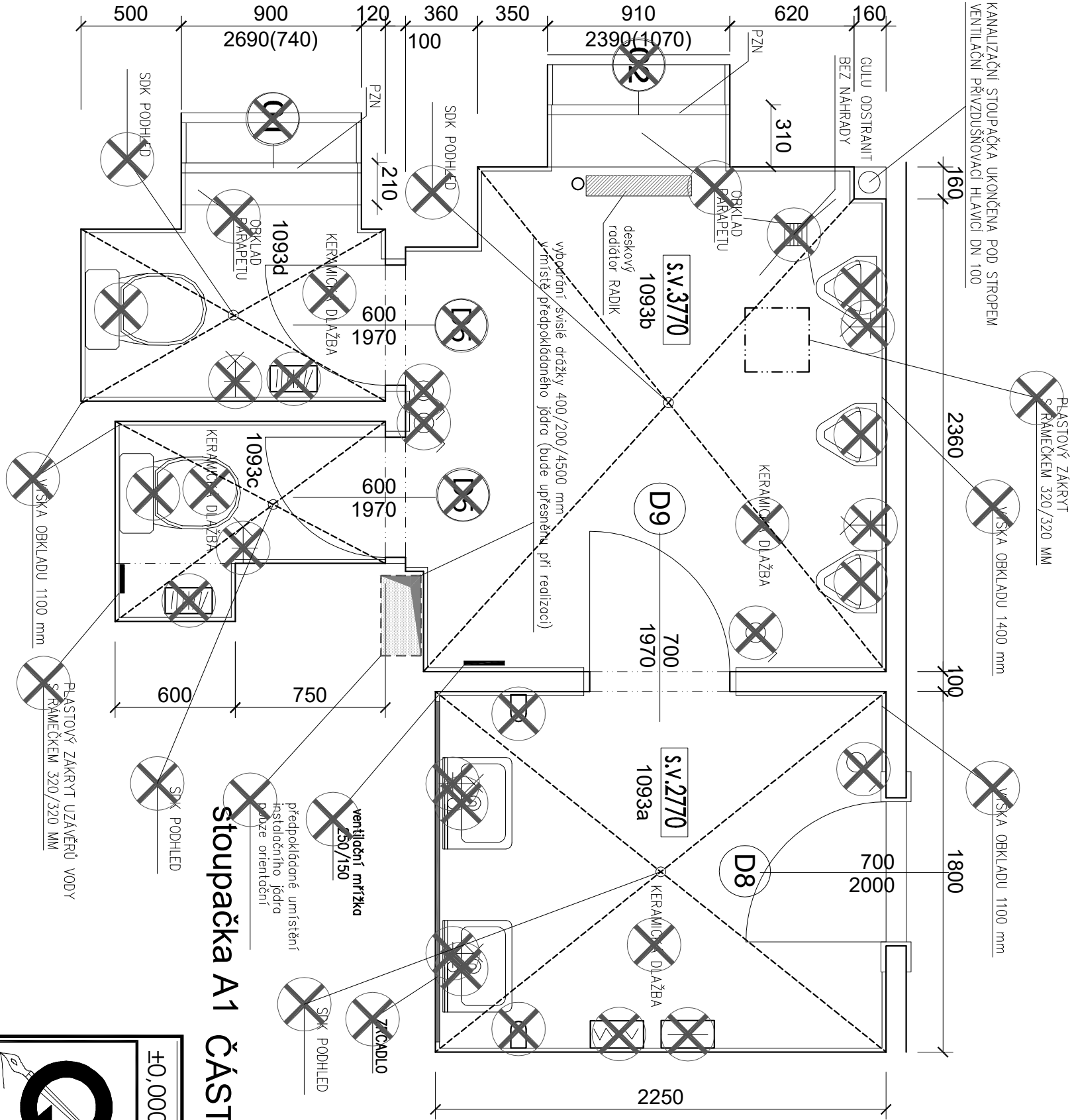
účel

DPS

.dwg

měřítko

1:25



stoupačka A1 ČÁST A